

## VL-721 STYLE

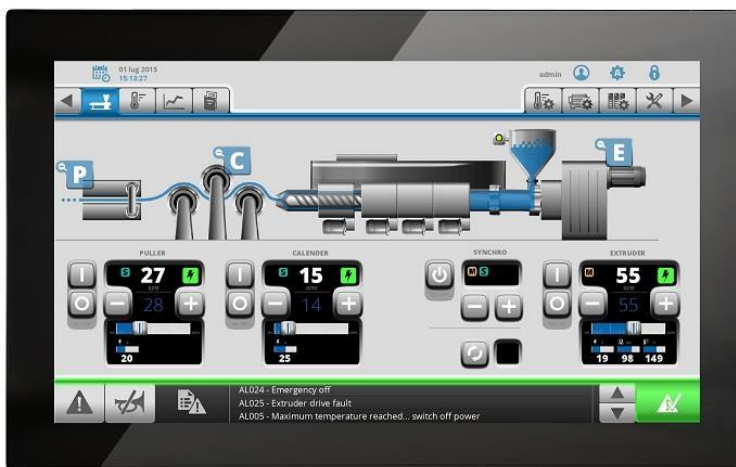
HMI / Bediengerät mit 21.5" TFT, kapazitiver Glas-Multi-Touch, Auflösung 1920x1080 Pixel (Full HD), erweiterter Temperaturbereich -20°-+60°C

Art.-Nr.: 11809

Schnittstellen:

3x Ethernet, 2x USB Host (2.0), 1x seriell (RS-232/RS-422/RS-485), 1x SD-Karte, 2x Erweiterungs-Steckplatz

Versorgungsspannung: 24V DC



Das **VL-721 STYLE** ist das größte Bediengerät aus der hochwertigen SYTLE Serie mit kapazitivem Glastouch (Multi-Touch) und einer großen Anzahl an für die Automation erforderlichen Schnittstellen:

3x **Ethernet** 10/100, 2x **USB** Host (2.0) sowie ein kombiniertes, **serielles Interface** (RS-232/RS-422/RS-485), 1x SD-Karte  
2x Erweiterungssteckplatz

Über den Glastouch und das helle 21.5" TFT mit 16M Farben lassen sich auf dem Gerät hochwertige Bedienoberflächen mit umfangreichen Funktionen und Anzeigelementen realisieren. Zur Erstellung der Visualisierung dient die Software jMobile Studio (nicht im Lieferumfang des Gerätes enthalten), welche die folgenden wesentlichen Möglichkeiten bietet:

- Volle Unterstützung von Vektorgrafiken (Skalierung, Transparenz, Alpha-Blending)
- Datenanzeige: z.B. numerisch, als Text, Bargraph, analoge Zeigerinstrumente
- Funktionen wie Datenlogger, Trendanzeigen, Alarm-Handler, zeitgesteuerte Funktionen (Scheduler)
- User-Management
- E-Mail-Versand
- RSS-Feeds
- Große Anzahl an Kommunikationstreibern verfügbar, mehrere gleichzeitig nutzbar
- Online –Simulation und Offline-Simulation in jMobile Studio verfügbar
- Umfangreiche Bibliothek mit Vektorsymbolen und Objekten

Nachfolgend finden Sie tabellarisch die wichtigsten Geräteeigenschaften. Weitere Informationen entnehmen Sie bitte dem Handbuch.

**Display**

Typ	TFT
Auflösung	1920x1080 (Full HD)
Diagonale	21.5"
Anzahl Farben	16M
Hinterleuchtung	Ja, LED
Helligkeit	300 Cd/qm typ.
Dimmbar	Ja

**Systemressourcen**

CPU	ARM Cortex A9 Quad Core, 800 MHz
Betriebssystem	LINUX RT
RAM	2 GB
Flash	8 GB
Echtzeituhr / RTC	Ja
RTC Puffer	Akku
Signalgeber	Ja

**Benutzer-Schnittstellen**

Touchscreen	Ja
Typ	Glastouch (kapazitiv) Multi-Touch

**Weitere Schnittstellen**

Ethernet	1x 10/100/1000 MBit 2x 10/100 MBit
USB	2x Host V2.0, max. 500 mA
Seriell	1x RS-232/RS-422/RS-485, über Software konfigurierbar
SD-Karte	Ja, 1x
Erweiterungs-Steckplatz	Ja, 2x

**Versorgung**

Versorgungsspannung	24V DC (10..32V DC)
Stromaufnahme	1.7A max. @ 24V DC
Sicherung	Ja, selbstrückstellend

**Umgebungsbedingungen**

Betriebstemperatur	-20°..+60°C (bei vertikaler Einbaulage)
Lagertemperatur	-20°..+70°C
Luftfeuchtigkeit	5..85% relative Luftfeuchtigkeit, nicht kondensierend
Schutzklasse	Front: IP66 Rückseite: IP20

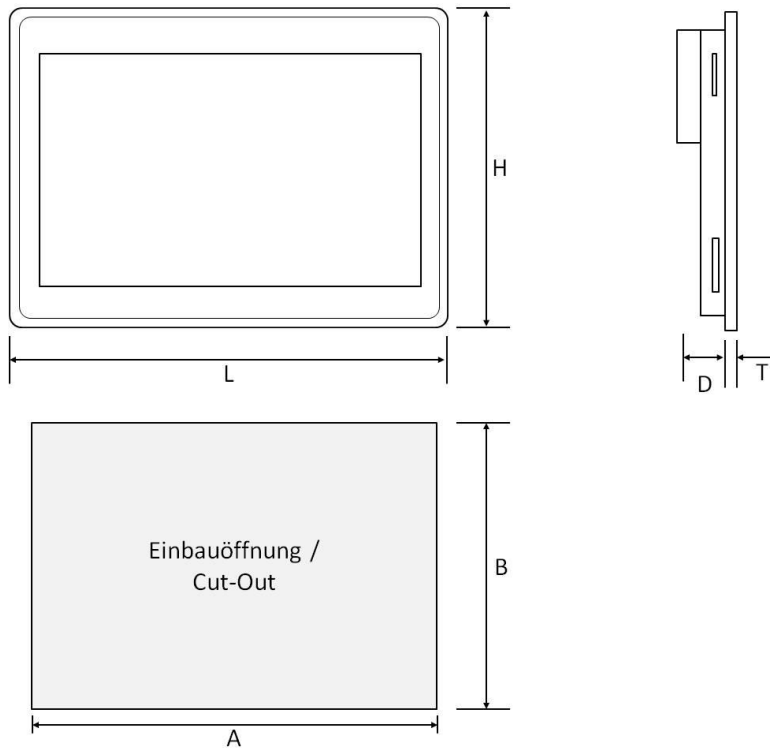
**Abmessungen und Gewicht**

Frontplatte (LxH)	552 x 347 mm
Ausschnitt (AxB)	541 x 336 mm
Tiefe (Gehäuse + Front) (D+T)	56 mm + 8.5 mm
Gewicht	6.1 Kg

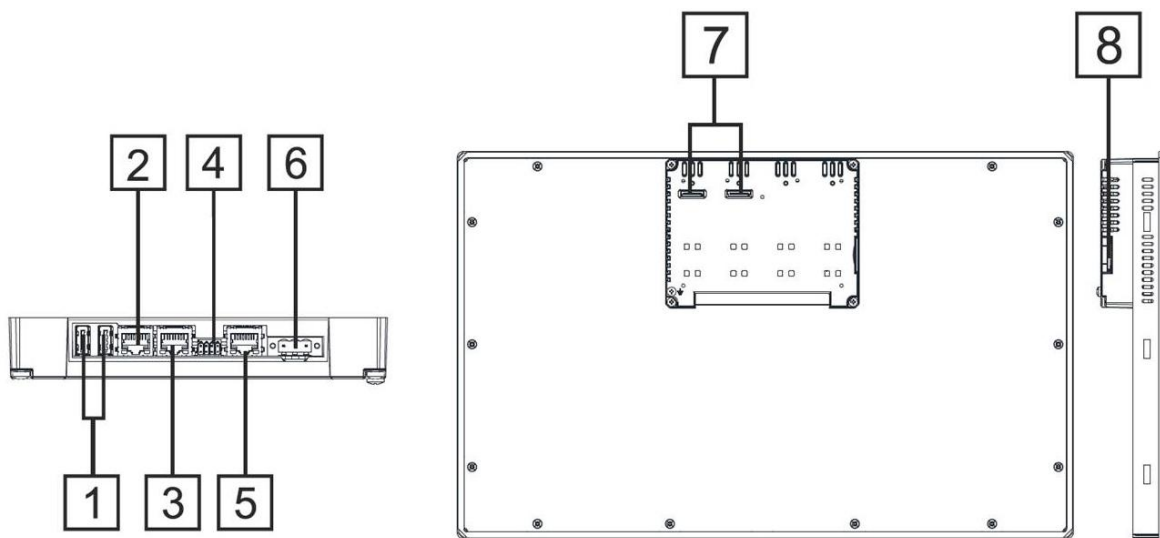
**Prüfungen**

CE	Störaussendung EN 61000-6-4 Störfestigkeit EN 61000-6-2, industrielle Umgebung
----	--

## Abmessungen



## Anschlüsse



- 1 USB Host 1+2 (2.0)
- 2 Ethernet/LAN 2
- 3 Ethernet/LAN 1
- 4 Serieller Port / serial port

- 5 Ethernet/LAN 0
- 6 Versorgung / Power supply
- 7 2x Erweiterungs-Steckplatz / Expansion slot for plug-in modules
- 8 SD Kartenslot / SD Card slot

---

**Bestellinformationen**

Artikeltext	Bestellnummer	Beschreibung
VL-721 STYLE	11809	MultiTouch HMI mit 21,5" TFT, Widescreen, 1920x1080 Pixel, Full HD, 16M Farben, LED Hintergrundbeleuchtung, dimmbar, 8 GB Flash, 2 GB RAM, ARM Cortex-A9 Quad Core 800 MHz, Linux RT, 1x Ethernet-Port 10/100/1000, 2x Ethernet Ports 10/100, 2x USB Host (2.0), 1x seriell, 1x SD-Slot, 24V DC, 1.7A, Front IP66, Rückseite IP20, Glasoberfläche, Umgebungstemperatur: erweitert, -20°C bis +60°C mit jMobile-Runtime und EnOcean-Modbus-Treiber Abmessungen: Front 552x347 mm, Ausschnitt 541x336 mm Geräte-Hardware baugleich mit EXOR eX721

---

Version 3, 28.06.2017