

BL-202-01-868 EVG 2xADR EnOcean-DALI-Controller

Lichtsteuerung mit fester Funktion: DALI-Adressen 0 und 1 auf Doppelwippe, jeweils ON/OFF/DIM

Art.-Nr. 11657

Schnittstellen: 1x DALI Master, 1x EnOcean Master bi-direktional, Versorgungsspannung: 230 V AC



DALI

Der EnOcean-DALI-Controller vom Typ **BL-202-01-868 EVG 2xADR** bietet einen DALI Master sowie ein integriertes DALI Netzteil für den direkten Anschluss von bis zu 15 Slaves (I_{out} max.= 30 mA), ohne dass ein separates DALI Netzteil erforderlich ist.

Zusätzlich ist ein EnOcean Funk-Transceiver integriert. Diese Eigenschaften ermöglichen die einfache und problemlose Kombination aus DALI Vorschaltgeräten oder DALI LED-Treibern und Lichtschaltern mit drahtloser EnOcean Technologie. Das Gerät wird mit 230 V AC Netzspannung versorgt.

Er bietet als feste Funktion das **Schalten und Dimmen von bis zu 15 DALI Vorschaltgeräten mit den Adressen 0 und 1 über eine doppelte Wippe.**

Technische Daten

Schnittstellen

Typ	DALI Master
Anzahl	1
Ausgangsstrom	Max. 30 mA (15 Slaves)
Ausgangsspannung	Typ. 16V DC (+/- 5%)
Galvanische Trennung	Ja

Typ	EnOcean Master
Anzahl	1
Sende-/ Empfangs-Mittelfrequenz	868.0 MHz / ASK
Genutzter Frequenzbereich	868.0 – 868.6 MHz
Maximale Sendeleistung	Typ. 3 dBm @ 868.300 MHz
Empfänger-Kategorie nach EN 300200	2

Benutzer-Schnittstellen

Servicetaster	Ja, 1, in der Gehäusefront
Service-LED	1x, rot

Gehäuse / Anslusstechnik

Anslusstechnik	Federklemmen, push-in, max. 1.5mm ² starr, max. 1.0mm ² flexibel mit Aderendhülsen
Gehäuse	UL-V0, hellgrau

Versorgung

Versorgungsspannung	230V AC
Leistungsaufnahme	Typ.1.4W, max 2.0W

Umgebungsbedingungen

Betriebstemperatur	+5°..+50°C
Lagertemperatur	-20°..+70°C
Luftfeuchtigkeit	10..95% relative Luftfeuchtigkeit, nicht kondensierend
Schutzklasse	IP20

Abmessungen und Gewicht

Gewicht	55g
Abmessungen	148 x 21 x 19 mm

Prüfungen / Zulassungen

CE	2014/53/EU RED-Richtlinie 2011/65/EU RoHS-Richtlinie
Prüfungen	DIN EN 60950-1:2011 + A12 Cor. 1:2012 + Cor. 1:2012 EN 61000-6-2:2005 EN 61000-6-3:2007 + A1:2011 + Cor 1:2012 EN 301 489-1:2011 V1.9.2 EN 301 489-3:2013 V1.6.1 EN 300 220-2:2012 V2.4.1

Kurzbeschreibung

Spannungsversorgung

Der BL-202-01-868 EVG 2xADR wird mit Netzspannung versorgt (230 V AC).

DALI Master

Der BL-202-01-868 EVG 2xADR bietet einen DALI Master entsprechend der DALI Spezifikation. Zusätzlich ist auch ein DALI Netzteil für den direkten Anschluss von bis zu 15 Slaves im Gerät integriert (I_{max} = 30 mA). Es ist kein separates DALI Netzteil erforderlich.

EnOcean Master / bi-direktional

Der integrierte Transceiver TCM310 ermöglicht die Kommunikation mit EnOcean Lichtschaltern (RPS-Telegramm).

Service-Taster / Service-LED

Der BL-202-01-868 EVG 2xADR besitzt einen Service-Taster, um einen oder mehrere Schalter einzulernen. Über die in der Front integrierte rote Service-LED werden die verschiedenen Status-Informationen angezeigt (s.u.).

Funktionen der Steuerung (ab Lieferdatum 01.06.2017)

Eine Doppel-Wippe zur Ansteuerung von genau zwei adressierten DALI Verbrauchern, kein Broadcast, z.B. für Kalt- / Warm weiß Leuchten:

Druck auf Service-Taster ≤ 1 Sek.: Versetzt den BL-202 in den Lern-Modus, Service-LED leuchtet dauerhaft:

EnOcean Schalter wird für kurz betätigt: Der Schalter ist mit dem BL-202-01-868 EVG 2xADR gepaart.

Druck auf Service-Taster ≥ 2 Sek.: Service-LED leuchtet kurz auf (< 1 Sek.):

Es ist kein Schalter mehr mit dem BL-202 gepaart.

Druck auf Service-Taster ≥ 5 Sek.: Service-LED leuchtet erneut kurz auf:

DALI Slaves werden adressiert. Die ersten beiden Adressen am DALI werden konfiguriert zu Adresse 0 und 1.

Schalter / Wippe **1 / 2**, kurz oben

Schaltet Verbraucher mit Adresse **0 / 1** am DALI ein.

Schalter / Wippe **1 / 2**, kurz unten:

Schaltet Verbraucher mit Adresse **0 / 1** am DALI aus.

Schalter / Wippe **1 / 2**, lang oben:

Dimmen (heller) der Verbraucher mit **Adresse 0 / 1** am DALI, bis der Schalter losgelassen wird oder 100% Helligkeit erreicht ist.

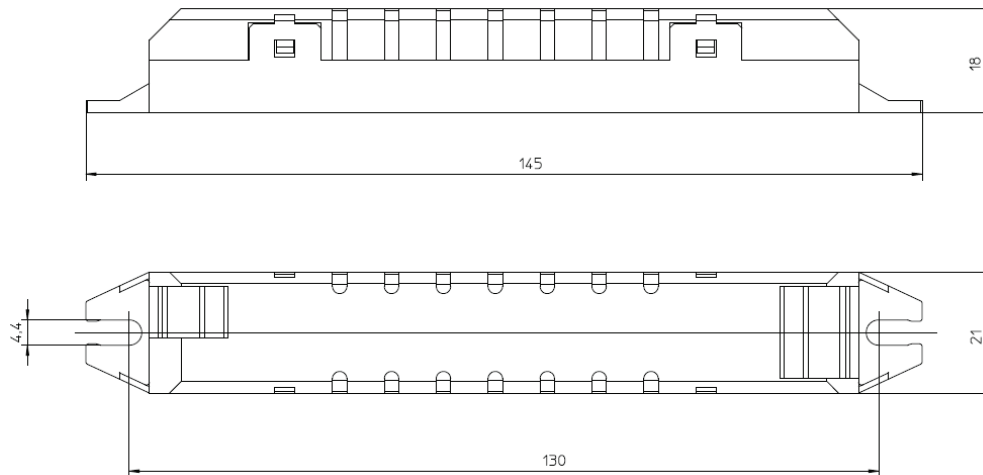
Schalter / Wippe **1 / 2**, lang unten:

Dimmen (dunkler) der Verbraucher mit **Adresse 0 / 1** am DALI, bis der Schalter losgelassen wird oder 0% Helligkeit erreicht ist.

Tauschen der Wippenzuordnung:

Zum Tauschen der Wippe A mit Wippe B lernen Sie den Taster einfach ein weiteres Mal ein. (Druck auf Service-Taster ≤ 1 Sek.).

Abmessungen: 148 x 21 x 19 mm

**Bestellinformationen**

Artikeltext	Bestellnummer	Beschreibung
BL-202-01-868 EVG 2xADR	11657	EnOcean-DALI-Controller Serie BL-202 Funktion: 2x Adresse ON/OFF/DIM auf Doppelwippe 230V AC, 868MHz, EVG-Gehäuse

EU Konformitätserklärung

Hiermit erklärt die DEUTA Controls GmbH, dass der Funkanlagentyp **BL-202-01-868 EVG 2xADR** der Richtlinie 2014/53/EU entspricht. Der vollständige Text der EU-Konformitätserklärung ist unter der folgenden Internetadresse verfügbar: www.deuta-controls.de im Bereich Service/Downloads (Dok. EUDC2017_120).

Version 40, 28.06.2017