

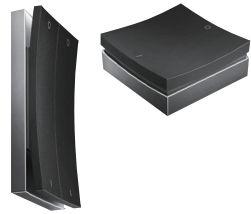
Wall switch

CSW-1/2-J(縦型)

CSW-S1/S2-J(正方形)



enocean®



特徴

- ・EnOceanプロトコルを使用したワイヤレスタイプのスイッチです。
- ・スイッチ操作により、自己発電した電力で電波を送信するので電池が不用です。
- ・IPX5の防水性能により、屋外設置・水のかかるような環境でも使用可能です。
- ・シャープかつ高品質なデザインで、設置場所の雰囲気損ないません。

この度は、弊社製品をお買い上げいただき誠にありがとうございます。

はじめに

- ご使用前に必ず本書をお読みにになり、正しくお使いください。
- お読みになった後は、大切に保管してください。
- 本器の故障、誤操作により発生した損害、付随的損害の補償につきまして当社は一切その責任を負いません。

保証書

本書はこの製品をご使用中、正常な使用状態で万一故障した場合に弊社保証規定により無償にて修理することをお約束するものです。お買い上げ時に必ず製造番号・お買上年月日・販売店名の記入がされているかをご確認ください。修理依頼時には、お買い上げ店もしくは弊社へ本書を添えてお申し付けください。

型番	CSW-1/2-J	CSW-S1/S2-J	No.
お買上げ日	年	月	日
保証期間	お買上げ日より1年間		
お客様	ご住所		
	ご氏名		
販売店	住所		
	店名		

本説明書に記載のイラストは2ロッカーモデルをベースにしています。特に必要な部分のみ1ロッカーのイラストを記載しています。

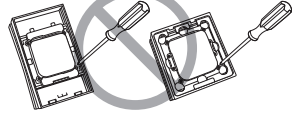
No.5925151

安全にご使用いただくために

落下や強い衝撃を与えないでください。



分解・改造をしないでください。



溶剤の含まれた洗剤などで清掃しないでください。



SWをむやみに引っ張ったり物を掛けしないでください。破損につながります。



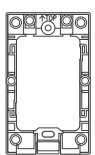
シャワーやホースの水が勢いよく掛からないようにしてください。



構成図・内容物の確認

CSW-1/2-J(縦型)

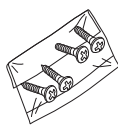
取付けプレート



本体



固定ビス(M4×25 2本、呼び4×30 2本)

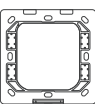


取扱説明書(本書)

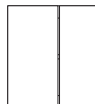


CSW-S1/S2-J(正方形)

取付けプレート



本体



固定ビス(呼び3×30 2本)



取扱説明書(本書)



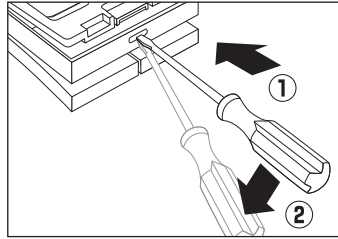
設置手順

- ①取付けプレートの取り外し方
- ②取付けプレート/本体の取り付け
- ③ペアリング
- ④電波受信確認

①取付けプレートのはずし方

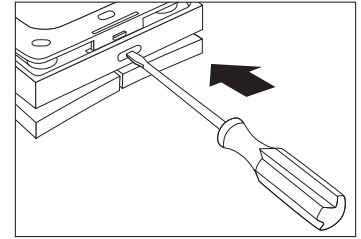
CSW-1/2-J(縦型)

本体下部の小穴よりマイナスドライバーなどでツメを上へ押し上げて取付けプレートをはずします。



CSW-S1/S2-J(正方形)

本体下部の小穴よりマイナスドライバーなどでツメを奥に押し込んで取付けプレートをはずします。

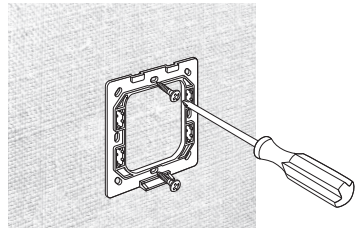
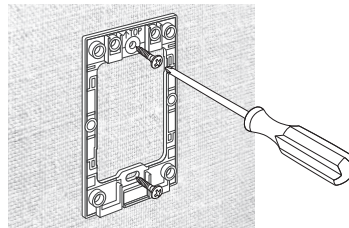


②取付けプレート/本体の取り付け

取付けプレートの取り付け

取付けプレートを「↑TOP」を上向きにして壁面に取り付けます。

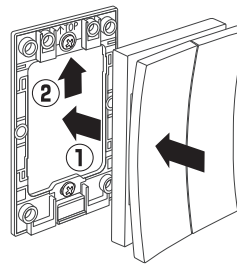
(プレートが変形しない程度に締め付けてください。本体の固定・ロックが出来なくなる事があります。)



本体の取り付け

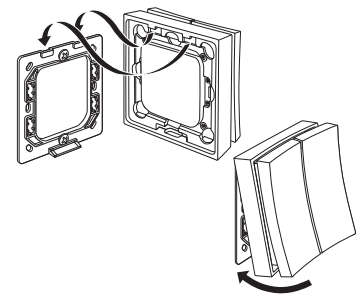
CSW-1/2-J(縦型)

本体を取付けプレートに合わせて下から上にスライドさせてロックします。



CSW-S1/S2-J(正方形)

本体を取付けプレートの上部に引っかけた後、下にはめ込みロックします。

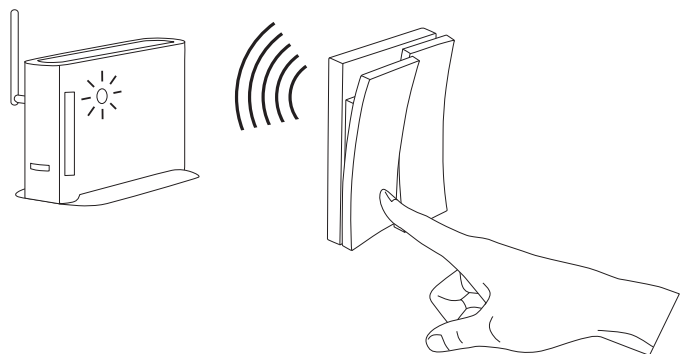


・市販の両面テープなどを用いて取り付ける場合は取付けプレートに貼り付けてください。

③ペアリング(Pairing)

・受信機側の機器をペアリング待ち受け状態にしたのちSWの各ボタンを押下してペアリングを行ってください。

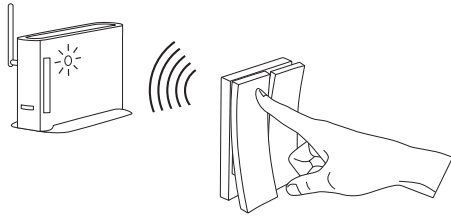
・設定後、各ボタンが正常に送信していることを確認してください。



④受信確認

信号が受信出来ているかを確認します。SWからの電波到達距離は、周囲に遮蔽物や反射・吸収体が無いオープンな環境で約25mです。金属やブロックなどの壁が間に有ると受信強度が低下しますのでご注意ください。また、人の動きなどによっても影響が出る場合がありますので、送信機(本器)/受信機は余裕を持って電波を受信できる位置に設置してください。

電波の受信強度の確認は、受信機側の説明書をご覧ください。



トラブルの対処

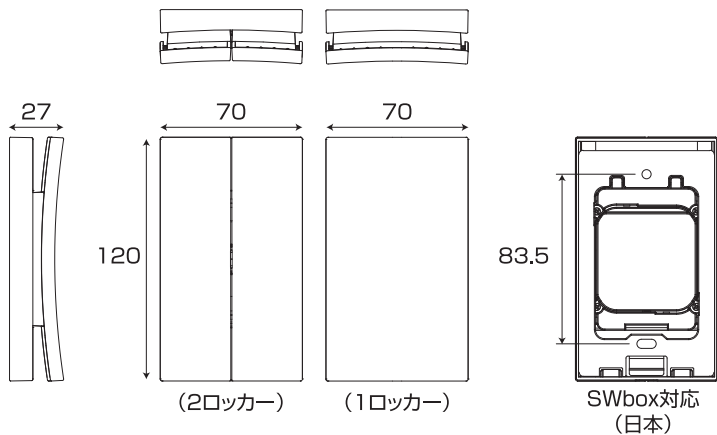
トラブルシュート		
症状	原因	対処法
本体が取付けプレートに付けられない	取付けプレートが変形している	取付けプレートが変形しない程度に固定ねじの締付け力を調整してください
操作信号が送信されない	スイッチが十分に押し込まれていない	カチッと音がするまで押し込んでください
操作信号が受信されない	受信機に電波が届いていない	受信機にて電波受信レベルを確認してください
	ベアリングが出来ていない	再度ベアリングを行ってください
	何らかの原因でベアリングが解除された	受信器・制御器の設定を確認の上、再度ベアリングを行ってください
	スイッチ周辺に電波を遮る障害物がある(金属プレート等)	スイッチを移設するか、遮蔽物を移動させてください

以上の内容を確認しても改善しない場合は、お買い上げの販売店へお問合せください。

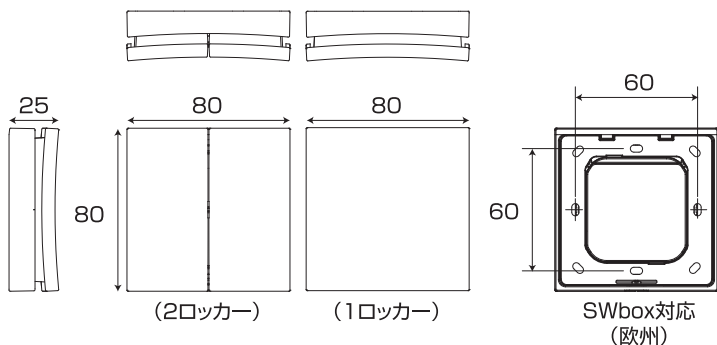
外形寸法図

CSW-1/2-J(縦型)

単位:mm



CSW-S1/S2-J(正方形)



仕様

型番	CSW-1/2-J	CSW-S1/S2-J
	縦型(V)	正方形(SQ)
設置場所/耐水性能	壁および卓上置き/IPX5:バスルーム・テラスなど	
検出方式	感圧	
スイッチ寿命	Typ:100,000回(25℃時)	
RF送信距離	25m(オープン時)	
RF周波数(モジュール)	928MHz	
無線出力	EEP F6-02-04 (EnOcean)	
本体寸法(mm)	W70×H120×D27	W80×H80×D25
質量	120g	100g
使用周囲温度	-10℃ to +50℃	
使用周囲湿度	95% max.	
付属品	M4×25 2本、呼び4×30 2本	呼び3×30 2本
規格	技術基準適合	

・仕様は予告なく変更になることがあります。