

工蜂系列太阳能无线温控器EST.1, 通过收发无线信号来控制地暖、空调、新风执行器或网关。通过按键的操作对温控器设置不同的参数。

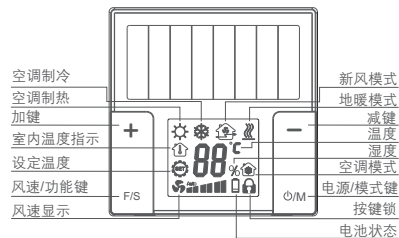
产品特点

- 多种EEP可选
- 支持地暖、新风、空调控制系统
- 可选择安装电池
- 内置太阳能充电管理
- 适合55*55毫米口径的德标边框

技术参数

- 无线技术: ENOCEAN协议, 频率868MHz/ASK
- 通讯距离: 室内30m, 空旷处100m
- 供电方式: 内置太阳能充电, 也可用备用电池供电;
- 工作照度: 最小200lux, 5小时
- 无光操作: 48h(充满电)
- 测温范围: 0-50°C
- 设温范围: 5-35°C
- 工作环境: -10~50°C, 湿度 < 95%(不结露)
- 防护等级: IP20

显示界面和用户设置



- 1. 开关机**
按 ϕ/M 键, 当年运行模式的开机/关机切换。
- 2. 温度设定功能**
空调和地暖模式下可调节设定温度, +键为增加设定值, -键为减少设定值。
- 3. 模式设定功能**
长按F/S键3秒以上, 可进行空调、地暖、新风三种设备的切换。
- 4. 空调模式选择功能**
空调模式下, 长按 ϕ/M 键, 可进行制冷、制热和送风三种模式的切换。
- 5. 风速设定功能**
短按F/S键设定风速, 选择自动风、低速风、中速风及高速风。

高级功能设置

为专业技术人员设置的技术参数, 通常在初装时完成操作。进入方法: 在同时按住+ -键10秒以上, 直至显示n0或n1表明已进入高级选项的设置。按F/S键进行菜单切换。在高级设置状态下, 短按M键, 即可退出当前工作模式。

次序	符号	功能	调节 + 或 -
1	[0]	温控器支持参数设置类型	<ul style="list-style-type: none"> 0 可设置地暖、空调、新风参数 (默认) 1 只能设置地暖参数 2 只能设置空调参数 3 只能设置新风参数 4 选择设置地暖、空调参数 5 选择设置地暖、新风参数 6 选择设置空调、新风参数 7 传感器模式
2	[1]	EEP选择 (根据[0]自动调整对应EEP设置项, 关于EEP请参考enocean联盟EEP说明)	<ul style="list-style-type: none"> 00 A5-10-01, 单向, 支持空调、新风 01 A5-10-02, 单向, 支持空调、新风 02 A5-10-03, 单向 03 A5-10-04, 单向, 支持空调、新风 04 A5-10-05, 单向 05 A5-10-06, 单向 06 A5-10-07, 单向 07 A5-10-08, 单向 08 A5-10-09, 单向 09 A5-10-0A, 单向 10 D2-11-20, 支持SmartAck (默认) 11 A5-02-05, 单向 12 A5-02-06, 单向
3	[2]	LCD显示	<ul style="list-style-type: none"> 0 LCD无手动操作时关闭显示 (默认) 1 LCD无手动操作时开启显示

次序	符号	功能	调节 + 或 -
4	[3]	发送周期	<ul style="list-style-type: none"> 0 5分钟 (默认) 1 5秒, 用于通信调试测试 2 30秒, 用于通信调试测试 3 1分钟, 用于通信调试测试 4 3分钟 5 10分钟 6 15分钟 7 30分钟
5	[4]	采样周期	<ul style="list-style-type: none"> 0 3分钟 (默认) 1 1秒, 用于通信调试测试 2 10秒, 用于通信调试测试 3 30秒, 用于通信调试测试 4 1分钟 5 5分钟 6 10分钟 7 30分钟
6	[5]	温度值校正	调节范围: -7°C~7°C
7	H0	地暖温度设定范围选择	<ul style="list-style-type: none"> 0 5-35°C (默认) 1 10-15°C 2 10-25°C 3 10-20°C 4 10-15°C 5 15-30°C 6 15-25°C 7 15-20°C
8	H1	空调温度设定范围选择	<ul style="list-style-type: none"> 0 5-35°C (默认) 1 10-15°C 2 10-25°C 3 10-20°C 4 10-15°C 5 15-30°C 6 15-25°C 7 15-20°C
9	H2	显示温度选择	<ul style="list-style-type: none"> 0 内部传感器, 温控器内置传感器 1 外部传感器, 通过网关或者执行器回传到温控器
10	H3	空调模式类型选择	<ul style="list-style-type: none"> 0 制冷、关闭、制热 1 制冷、送风、关闭 2 制冷、送风、制热、关闭
11	H4	空调风速类型选择	<ul style="list-style-type: none"> 0 自动、低、中、高 1 自动、低、高 2 低、中、高 3 低、高
12	H5	风机盘管外控点使能选择	<ul style="list-style-type: none"> 0 禁止 (默认) 1 使能
13	H6	新风风扇档位选择	<ul style="list-style-type: none"> 0 低、中、高 1 低、高 2 高 3 自动、低、中、高

对码方法：执行器或者网关必须同时处于对码状态

>方法一：

长按+ 键10秒以上，直至显示n0或n1。

短按+ 键发送学习报文，接收成功显示n1，添加学习内容。

短按- 键发送删除报文，删除成功显示n0，清除学习内容。

长按- 键强制删除已对码的执行器或网关，清除所有内容。

>方法二：

短按温控器背面学习按钮，发送学习指示，执行器或网关提示状态，并进行添加或删除温控器。

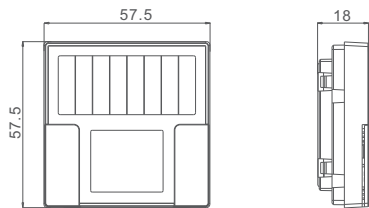
*备注：

1.温控器只能学习一个执行器或网关，重复学习以最后一次成功为准。

2.执行器或网关更换时，先进行删除再学习新执行器或网关。

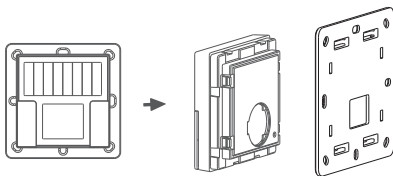
外形尺寸

单位：mm

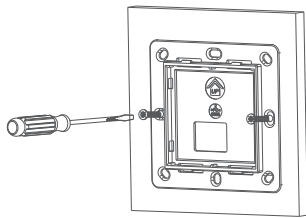


安装示意图

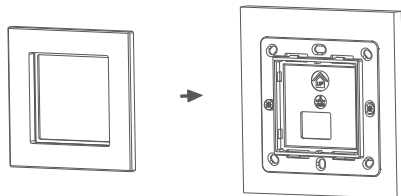
1 用手将温控器背后的塑料支架向后轻拉取下。



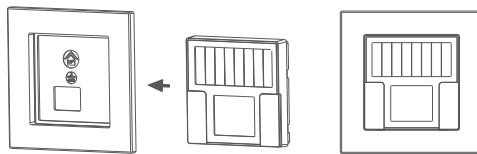
2 用安装螺丝固定塑料支架到墙面。



3 将面板扣到墙面的塑料支架上。



4 把温控器安装到塑料支架上，即可完成安装。



安装完成

安装注意事项

太阳能无线温控器需通过室内光照环境采集能源，故安装位置有以下要求：

- 1.太阳能电池应该朝向窗户方向进行安装。
- 2.该设备应安装在具有足够环境亮度的位置。
- 3.温控器内置有温度传感器，尽量避免直接太阳辐射。
- 4.根据实际使用状况添加后备电池，使得在黑暗的环境中也可以使用温控器。
- 5.太阳能电池的标准操作时间将为5-10年。

故障说明

故障显示	故障说明
E0	表明传感器错误
E1	表明内部元件故障
E2	表明由于无线信号太弱或干扰信号太强，温控器接收不到执行器或网关信息。
E3	表明执行器或网关邮箱为空： 1.执行器或网关不能在相应的时间应答； 2.如果反复重复出现这个问题，需要重新学习。
E4	表明执行器或网关故障，需及时检修。
Ef	表明备用电池和可充电电池电量均不足： 1.需要立即更换备用电池； 2.调整温控器位置到光照足够的地方。